

L'Ouvèze

3

6 juin 2009

Le Moulin des Gorges de La Rochette sur le Charuis (chez M. Mastrangelo).

«Moulins de la Haute-Ouvèze et du Charuis» Association Histoire et Patrimoine, Buis-Les-Baronnies.

La Source de l'Ouvèze

«Aménagement et Utilisation de l'Ouvèze : Passé, Présent, Futur.»

Syndicat Mixte de l'Ouvèze Provençale.



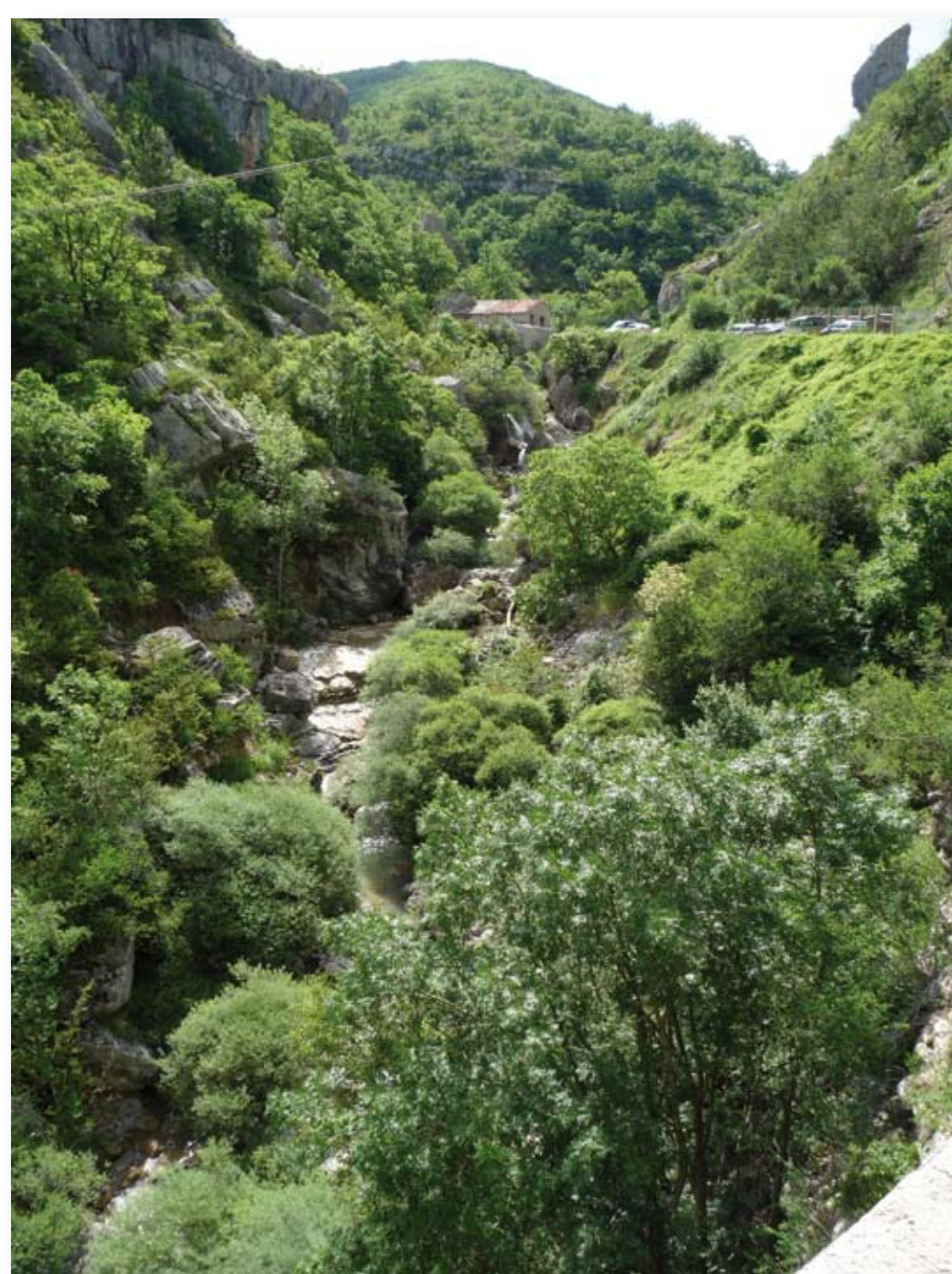
Rassemblement matinal à St Auban



La source



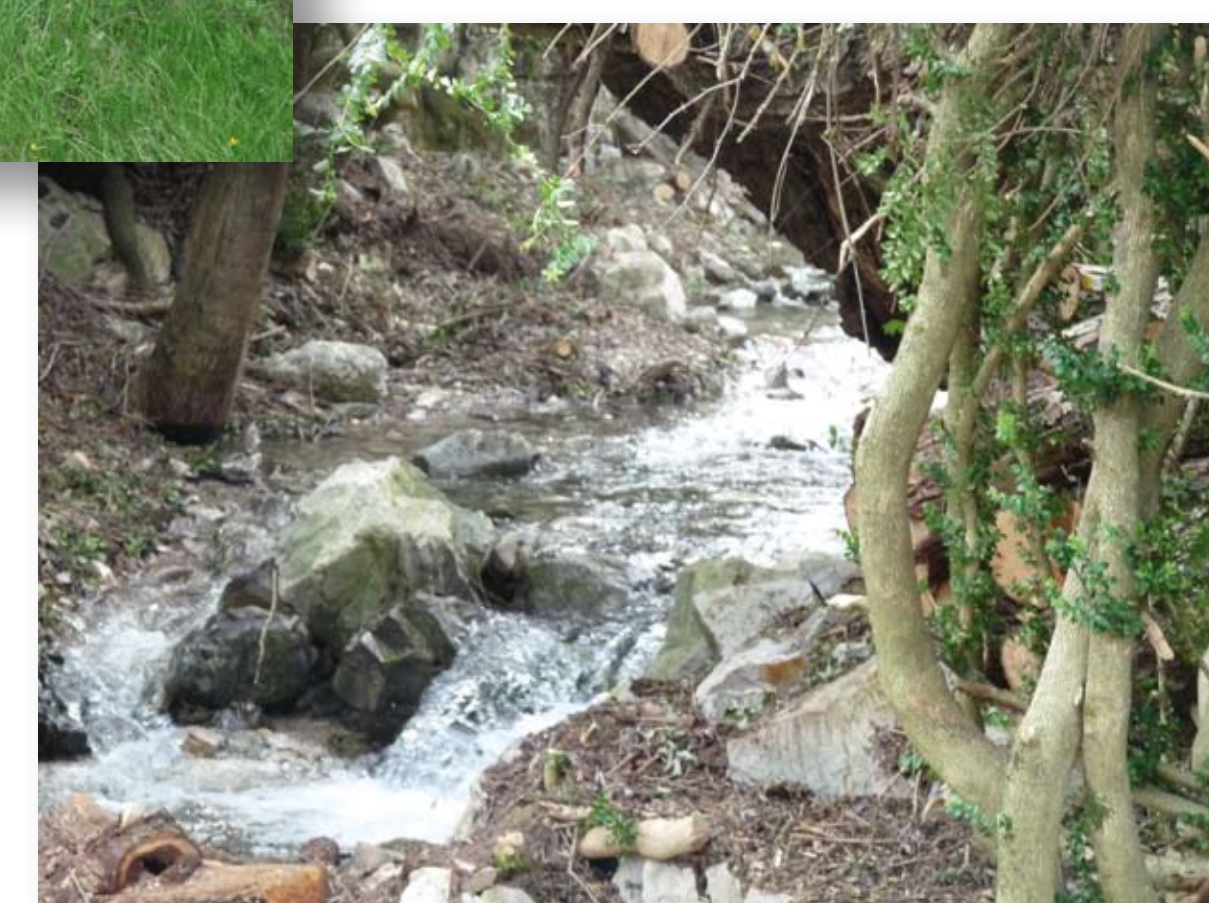
Projet
Parc
naturel
régional
Baronnies Provençales



L'ancienne usine hydroélectrique des Gorges de la Rochette



Le premier pont



Les premiers flots

Quelques chiffres :

Source : Commune de Montauban sur l'Ouvèze (26), Hameau de Somecure

Confluence avec le Rhône : Sorgues (84)

Longueur en km : 93.3 km

Surface du bassin versant : 910 km²

Principaux affluents : Le Charuis, Le Toulourenc, Le Lauzon, La Sorgue de Velleron.

L'Ouvèze est gérée par le Syndicat Mixte de l'Ouvèze Provençale (SMOP), dont le siège est à Entechaux (84). Un contrat de rivière est en cours d'élaboration.